

Alpine Autorundfahrten – Archiviertes Heftchen



Alleiniger Verleger:
JOSEF BAUR,
FÜSSEN, Kemptenerstr. 5. Tel. 203
2. Auflage, 10.—15. Tausend.

Nachdruck verboten.

B. Holdenried's Buchdruckerei (Inh. Gebr. Keller), Füssen.



Alpine Autorundfahrten

Autohaus Josef Kehle K.G.
Füssen a. L. - Luitpoldstr. 1 - 700

The most interesting points, mountains, lakes, castles are marked in this booklett. On every tour ist sufficient time to view the most important sights. For breakfast and dinner is best taken care of.

By Route 5 staying over night in Meran or Bozen, Visum nessesarily.

We take special care of all personal wishes and arrange different motor-tours into the Alps and foreign countries by private — cars and first — class Chaffeur.



Inhaltsübersicht.

In Klammern Berge, Sehenswürdigkeiten etc.
Bei jeder Tour ist genügend Zeit um alles mit Ruhe betrachten zu können. Kein übermässiges Tempo. Für Frühstück und Mittagessen ist bestens gesorgt. Bei Route 5 Uebernachtung in Meran. Gut erprobte Führer. Den besonderen Wünschen der Reisenden wird nach Möglichkeit Rechnung getragen. Bei Route 5 Pass unerlässlich. Jede andere Tour nach Wahl bei billigster Berechnung.

	Seite
Inhaltsverzeichnis	2
Inhaltsverzeichnis	3
Schloss Linderhof	15
Karte Rundfahrt Füssen—Schloß Linderhof— Garmisch-Zugspitze	16
Zugspitzbahn	21
Karte Rundfahrt Füssen—Reutte—Gachtpass —Oberstdorf—Nesselwang	22

	Seite
Gachtpaß	28
Karte Rundfahrt Füssen—Garmisch—Innsbruck Telfs—Nassereith	29
Innsbruck—Mittenwald	30
Flexenpaß	35
Karte Rundfahrt Füssen—Fernpaß—Landeck —Arlbergpaß—Flexenpaß	36
Trisannabrücke mit Schloß Wiesberg	37
Altfinstermünz	44
Kurhotel Meran	45
Karte Rundfahrt Füssen—Innsbruck—Bozen —Meran—Landeck—Reutte—Füssen	46
Promenade in Meran	47
Bríxen	48



Zur gefl. Beachtung!

Machen die verehrl. Fahrtteilnehmer
noch besonders auf die angeführten
HOTELS und GASTSTÄTTEN aufmerk-
sam, die wir hiemit bestens empfehlen.

Sehr lohnende Halbtagesausflüge

Füssen—Ruinen Freyberg=Eisen- berg—Pfronten—Faltenstein 30 Klm.

Die Fahrt geht an den Hopfensee nach Hopfen—Hopferau—Eisenburg (berühmte Godelbraterer) zu den Ruinen Freyberg—Eisenburg und über Pfronten weiter zur Ruine Faltenstein (herrlicher Aussichtspunkt.) Die Rückfahrt geht über Widmar Weissensee (bez. Schönbühl, Vils, Füssen.)

Füssen—Reutte—Plansee 45 Klm.

Diese Fahrt führt uns nach Reutte in Tirol und nach romantischer Bergfahrt an den herrlichen, bergumtränzten Plansee. (Dampfschiffahrt, Boot- und Kahnfahrt, Bad.) Rückfahrt auf demselben Wege.

Füssen—Reutte—Zugspitze und zurück 90 Klm.

Diese Fahrt führt uns ebenfalls von Füssen nach Reutte, jedoch weiter südöstlich, vorbei an der Ehrenberger Klause nach Heiterwang, Bichlbach, Lahn, Lermoos zum höchsten Berge Deutschlands zur Zugspitze. 2964 Mtr. (Seilseilbahn.) Die Rückfahrt auf demselben Wege.

Ursee bei Reutte, Haldensee über den Gachtpaß im Tannheimertal auch sehr lohnend u. interessant.

Plansee

1000 m ü. d. M.

bei Reutte
Tirol

Herrlichster Alpensee. Bequemer Halbtagsausflug per Auto, oder von Ulrichsbrücke, mit der Bahn bis Heiterwang—Plansee, dann mit Motorboot herrliche Rundfahrt zum Hotel Forelle. Nach Seespitze zurück, von hier zu Fuß oder mit Auto nach Reutte, oder zurück nach Heiterwang und mit Zug nach Reutte oder Ulrichsbrücke.

Reutte, Hotel „Tirolerhof“ am Bahnhof, woselbst Auskunft jedweder Art erteilt wird. Autos nach allen Richtungen.

Gottfried Bunte,

Besitzer der Planseehotels,
Alpenhotel Ammerwald und Hotel Tirolerhof
Reutte.

Reutte in Tirol

Hotel  Post

Telefonnummer 20.

Mod. Familienhaus mit neuerbauter
Dependance

Fließ. Kalt- und Warmwasser. Zimmer
mit Privatbad. Komfort.

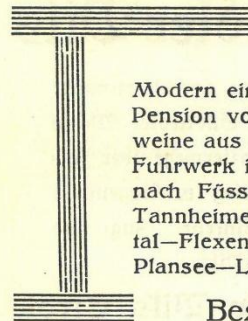
Zentralheizungen. Garagen. Tankstelle
Terrasse und schattiger Garten

Ausgangspunkt
sämtlicher Post-Kraftwagenlinien

Bes. Jos. Kustatscher

HOTEL REUTTE, Tirol

HIRSCH



Modern einger., 80 erstkl. Betten v. M. 1.80, Pension von M. 5.50 an. Südtiroler Spezialweine aus den edelsten Lagen. Mietauto und Fuhrwerk im Hause. Abfahrt sämtl. Postautos nach Füssen — Hohenschwangau — Gachpaß — Tannheimerthal — Oberjoch — Oberstdorf — Lechthal — Flexenpaß — Arlberg. Autobus Reutte — Plansee — Linderhof. Benzintankst., Auto-Oele.

Besitzer: **FRANZ KRAUS.**

URISEE

**Das schöne
Ausflug-Ziel
von Füssen**

b/Reutte TIROL

das malerisch gelegene, sonndurchwärmte Alpen-Seebad am Waldeshang. Wassertemperatur 18-22°. Belustigungen und Kahnfahrten. — Prächtiger Tiefblick auf Reutte mit seinen Bergen. Weltbekannter Alpengasthof mit Balkonzimmern und großer Sonnenterrasse. — Pensionspreis ab Mk. 5.50.



**Alpengasthof und Pension
A. u. E. Turri Reutte, Tirol**
20 Minuten vom Bahnhof Reutte.

Gasthof 3. Schwarzen Adler Vils

Gut bürgerliches Haus. Schöne Fremdenzimmer
Anerkannt gute Küche. Keine Südtiroler Weine
Schattiger Garten. Herrl. Spazierwege über Fal-
tenstein, Altssee, Lände. Abstieg v. Aggenstein
Allgemein bekannte Touristen-Einfuhr. Zug- und
Posthaltestelle in Vils.

Besitzer Hermann Hosp, Vils-Tirol.

Gasthof u. Pension

Herrlicher Ausblick
auf die Gebirgskette
Vorzügl. Fremden-
betten. Ausgezeich-
nete Küche. Löwen-
bräu hell u. dunkel
la Weine, Kaffee
15 Fremdenbetten.

Hopfensee

Direkt am See gelegen

Besitzer:

Ludw. Eberle

Telephon öffentl. Hopfen.

8

Bahn- und Kurhotel FALKENSTEIN Pfronten-Ried

Erstes u. grösstes Haus am Platze
Zentralheizung, 50 Betten, schatt.
Garten, Liegebalkon, tägl. Konzerte

Küche u. Keller von Ruf, Eigene
Hausschlächtere, Auto-Garage

Telefon-Nr. 35

Besitzer: Ludwig Drexel.

Konditorei-Cafe-Fuchs

Pfronten-Ried

Erstes
Konditorei-Cafe am Platze.
Bekannt in ff Konditorei und
ff Weine.

Konzert * Jazzband * Tanz

Telef. Nr. 16.

Besitzer: Wilhelm Fuchs.

9

Alpengasthof Pfrontner Hof Pfronten-Steinach

Der schönst gelegene Gasthof Pfrontens empfiehlt sich als behaglicher

Sommer- u. Winteraufenthalt

Schöne Fremdenzimmer (25 Betten), Garten, und hübsche Veranda. Bekannt gute Küche, prima Bier und Wein. Autogarage. Bad im Hause.

Telefon-Nr. 33.

Inh. J. Weixler.



Hotel- und Pension **KRONE** Telephon 3 PFRONTEN-DORF



Gut bürgerliches Haus — Erstklassige Küche — Prima Bier u. Weine — Schönster, staubfr. Garten am Platze — 20 Fremdenbetten, Autogarage mit Boxen.

Inhaber: Ernst Maier.

10

Gasthof-Pens. Freie Welt, Horn

bei Füssen-Allgäu

Telefon öffentl. Horn

Gut bürgerl. Haus mit schatt. Garten in ruhiger, staubfreier Lage mit herrlichem Rundblick auf die Gebirgskette und Königsschlösser Neuschwanstein und Hohen Schwangau. Beliebter Ausflugsort von Füssen, in $\frac{1}{3}$ Stunde erreichbar. Ganzjährig geöffnet. Pension von 4.50 und 5.50 Mk.

Leo Hutter.

Gasth. in Pröbsten

Bahnstation Weizern-
Hopferau b Mariabühl

Bes. Frau Steinacher.

Bahnstrecke Mtt.-Oberdorf—Füssen

Gmd. Eisenburg. 30 Min. zu den Ruinen Freyberg und Eisenberg. Herrlicher Rundblick ins Gebirge.

Altbekannte, renommierte Gockelbraterei als Spezialität, prima Küche, ff. Wein und Bier.

Brauerei und Gasthof

Maria-Hilf-Speiden



Vielbesuchter Wallfahrts- und Ausflugsort. Von der Veranda selten schöner Blick auf die Allgäuer Alpenkette. Bahnstrecke Füssen-Markt Oberdorf 7 Minuten zur Bahn. Anerkannt gute Biere aus eigener Brauerei Tel. Öffentliche Speiden.

Bes. Otto Stolz

11

Gasthof z. Wiesbauer

Besitzer: Josef Köpf.

Bahnhaltestelle Hopfensee

Telefon Füssen 179

Schönst gelegener
Aufenthalt am Hopfensee
mit Blick auf die Alpenkette.
Angenehmer Spaziergang von Füssen
aus eine kurze 1/2 Stunde. Vorzügl. Küche,
Weine und Biere bei mäßigen Preisen. Jederzeit
frischen Kaffee, Milch und Rahm. Eigene
Landwirtschaft. — Fremdenzimmer,
große Aussichtsterrasse, Bade-
gelegenheit, Autogarage.
Richtung Ludwigstr.,
Maria-Hilferweg.



Weinrestaurant Seeleuten.

Bahnstation Seeg

Bes. JOSEF SCHMID, Telefon Seeg Nr 48.

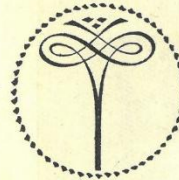
Beliebter Ausflugsort. Herrl. Gebirgs panorama

Fremdenzimmer. Gute Küche. Prima Weine.



HOTEL NEUE POST

FÜSSEN im Allgäu



Altbekanntes, modern umgebautes Haus, 70
Betten, fließendes kaltes und warmes Wasser,
Zentralheizung, Autohalle, Boxen,

SPEISESAAL VERANDA GARTEN

Telefon-Nr. 56, Tel.-Adr. Nothhaft, Füssen.

Besitzer: **Lorenz Nothhaft.**

Stuben am Arlberg 1409 Mtr.

Gasthof Alte Post

100 Betten

Autoboxen

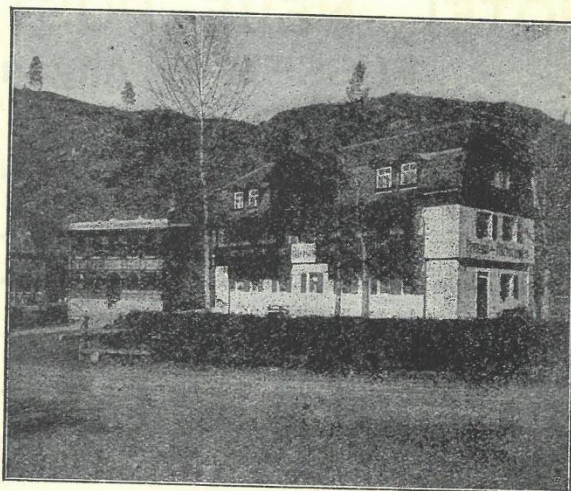
Zimmer mit fließ. Wasser.

Cafe u. Restaurant WALDRUH EHRWANG

Beliebter Ausflugsort v. Füssen
aus in 45 Minuten erreichbar,
prima Weine, Kaffee und Biere.
Ausschank guter Alpenmilch,
Post - Autobedarfs - Haltestelle
Fremdenzimmer, ruhige Lage.

Besitzer:

Engelb. Lochbihler



Parkrestauration Alterschrofen b. Hohenschwangau
bayer. Hochgebirge. — Im Schlosspark herrlich gelegen, sonn. Balkonzimmer 1 50.
Pension 5.50—6.50 Mk. Prospekte Bes. **E. Osterrieder.**

Füssen im Allgäu Tel. 37 **Hotel z. Hirsch m. Nebenhaus**

Fein bürgerlich. Freie Lage mit herrl. Rundsicht.
40 Zimmer, 60 Betten. Fließendes Wasser. Zentralheizung. Grosser Restaurationsgarten. Münch.
Hackerbräubier vom Fass. Grosse Garagen und
Einzel-Boxe beim Hotel.

Besitzer: Jos. Schneider.

On parle française.

Engl. spoken.



Schloss Linderhof

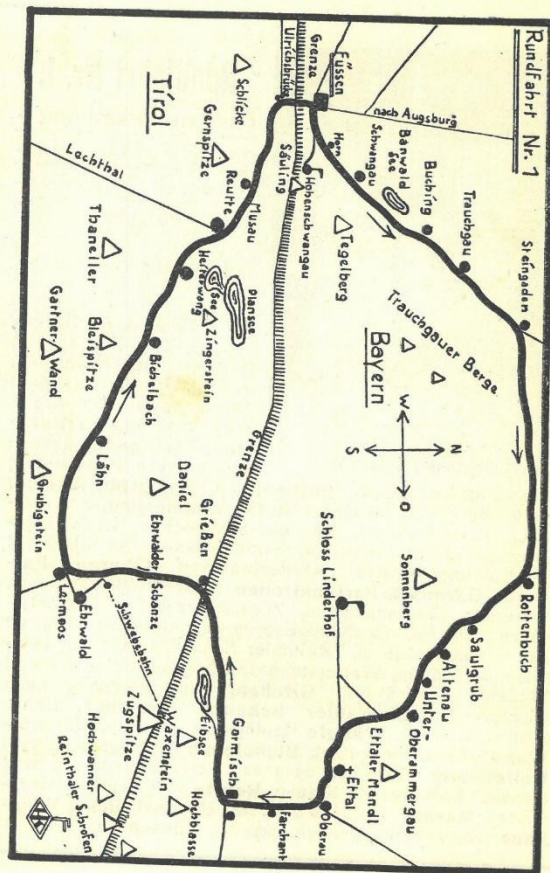
Echelsbacher Brücke, **Rothenbuch**, **Saulgrub**, **Altenau** (Sonneberg 1621 m) **Unter- u. Oberammergau**, Schnitzereien, Passionstheater, Marokko-Schlösschen, Kreuzigungsgruppe, Schloss Linderhof, Ettaler Mandl 1635 m), **Ettal** (Benediktiner-Kloster, Klosterbrauerei), **Oberau**, **Farchant**, **Garmisch-Partenkirchen** (Eibsee, Höllentalklamm, Rissersee, Partnachklamm, Zugspitze 2964 m, Höllentalspitze 2746 m, Hochblasse 2707 m, Albspitze 2629 m, Hochwanner 2746 m, Reintaler Schroffen 2515 m, Dreitorspitze 2764 m, Wettersteinwand 2488 m, Schochen und Waxenstein 2278 m), **Grießen**, (Grenzübergang nach Oesterreich), **Ehrwalder Schanze**, **Lermoos**, **Lähn**, (Daniel 2126 m), **Wängle** Grubigstein 22108 m, **Gartner-Wand** 2364 m, Bleispitze), **Bichelbach** (Zingerstein 2205 m) **Heiterwang** (Taneller 2343 m, Heiterwangersee und Plansee, Ehrenberger Klause, **Reutte** (Stuibenfälle, Gernspitze), **Musau**, (Schlicke 2055 m), **Ulrichsbrücke**, **Weißhaus** Grenzübergang nach Bayern), **Füssen** an.

Rundfahrt Nr. 1.

Füssen—Oberammergau-Schloß Linderhof-Garmisch - Zugspitze-Füssen

Lohnende Tagestour
150 km

Ab **Füssen** (r. Säuling 2037 m, Tegelberg 1881 m, Schloss Neuschwanstein u. Schl. Hohenschwangau) **Schwangau** (Bannwaldsee) **Buching**, **Trauchgau**, **Steingaden** (Wieskirche, vorn Peissenberg)



16

Gasthof z. Hirschen, Bichlbach

(Tirol) — Bes.: Rudolf Gundolf.

Altrenommiertes Haus. 12 ganz neu eingerichtete

Fremdenzimmer, teils Balkon.

Feiner Mittagstisch, sowie Kaffee- u. Jausenstation
Garage und Schell-Tankstelle.

GASTHOF UND PENSION „Zur Traube“ BICHELBACH Ausfern / Tirol

Gut bürgerl. Haus mit 40 Betten u. Bad. Elektr. Licht. Schöne Glasveranda. Schattiger Garten. Eigene Meierei. Wiener Küche. Dependence mit Zentralheizung und fließendem Wasser. Sonnige Balkonzimmer mit wundervollem Fernblick auf das Gebirge (Zugspitze). Vollkommen staubfreie Lage. Privatauto.

BESITZER: JOSEF UND JOSEFA BEER.

Gasthof und Pension zum Chaneller

Heiterwang (i. Tirol) am Plansee 1000 m

Ganzes Jahr geöffnet * Erstes Haus am Lake * Vorzügl.

Küche und Keller * Autobushaltestelle * Fremdenzimmer

Bes.: Anna Singer * Telefon 2 Heiterwang.

17

Hotel Haus „Wittelsbach“ Oberammergau



Das gute, moderne Familien-
hotel, gemütlich u. preiswert

Max Streibl.

18

Clausings Posthotel Garmisch



Zimmer mit fließendem Kalt- und
Warmwasser. Zimmer mit Bad.
Heizbare Garagen. Zentralhei-
zung. Hotelomnibus. Telephon Nr. 2031.
Gemütliche und stille Räume. Kaffee-
Aussichtsterrasse. Werdenfelser Bürger-
stube. Erstklassige Butterküche. Besigge-
pfligte Weine Prima Biere vom Fass.



Das Hotel ist zentral gelegen, hat schön-
sten Ausblick auf das Zugspitzmassiv.
Vor dem Hause Haltestelle sämtlicher
Omnibusse: Nach Kreuzeck - Talstation,
Wankbahn—Badersee—Eibsee, zur Höl-
lentalklamm—Partnachklamm. 10 Min.
Fussweg zum Reichsbahnhof und Bahn-
hof der Bayer. Zugspitzbahn. — 15 Min.
zu Sportsplätzen. — Ältestes Haus am
Platze, lobend erwähnt in der in- und
ausländischen Presse. — Geschäftsstelle
des Bayerischen Automobil-Club (A.v.D.)

19

Hotel-Restaurant Marktplatz GARMISCH

Tel. 2361

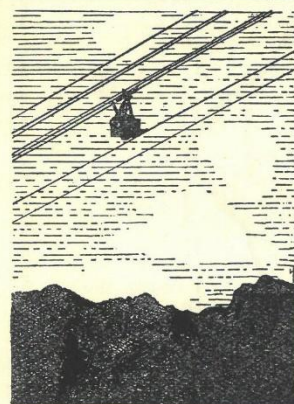
Bes. K. Buchwieser

Das gut bürgerliche
Haus

Bekannt gute Küche. Schöner,
schattiger, gedeckter Garten.
Täglich nachmitt. und abends
KONZERTE.

Zimmer mit fließendem Wasser
Pensionspreis 9—12 RM.

20



Zugspitzbahn

Rundfahrt Nr. 2.

Füssen—Reutte—
Gachtpass—Schatt-
wald—Oberstdorf—
Sonthofen—Füssen.

Empfehlenswerte
Tagestour 150 km.

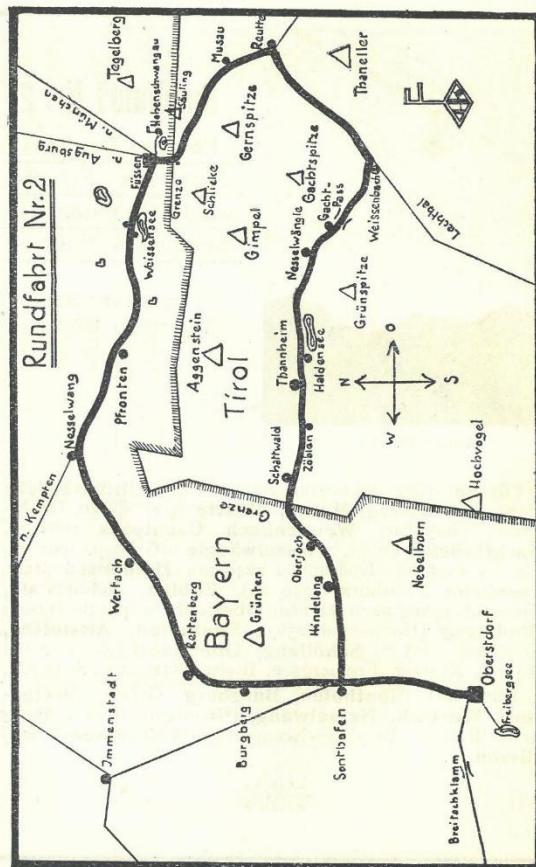
★

Füssen (Grenzübergang nach Tirol), **Ulrichsbrücke** (Schlicke l. Säuling) **Musau, Reutte** (Gernspitze, Gachtspitze, Thaneller) **Weissenbach, Gachtpass**, 1093 m, **Gachtbrücke** 40 m, **Nesselwängle** (Grünsp. 2002 m, Gimpel 2176 m, Köllespitze 2240 m), **Haldensee** (See), **Tannheim** (Geishorn 2249 m), **Zöblen, Schattwald**, (Grenzübergang nach Bayern) **Oberjoch** (Serpentinstrasse) **Hindelang** (Hochvogel 2593), **Sonthofen, Altstetten**, Nebelhorn 2225 m) **Schöllang, Oberstdorf** (Mädelegabel 2648 m, Kratzer, Freibergsee, Breitachklamm u. Schänzle.

Rückfahrt: **Sonthofen, Burgberg** (Grünten **Rettenberg, Wertach, Nesselwang, Pfronten** (Ruine Falkenstein, Ruinen Freyberg-Eisenberg) **Weissensee** (See) **Füssen** an.



21



22

Gasthof Pension **Weißes Kreuz** Nesselwängle Tannheimertal

Erstes und ältestes Haus im Ort, neu erbaut, modernst eingerichtet, schöne Fremdenzimmer mit Balkonen und Warmwasserheizung, Bäder im Hause, W. C., schöne, sonnige Terrasse und Garten, großer Speisesaal, gutbürgerliche Küche und vorzüglicher Keller. Ganzjährig geöffnet. Wintersport. Herrliches Stigellände nächst dem Hause sowie prachtvolle kleine und größere Spaziergänge und Hochtouren. $\frac{1}{2}$ Stunde vom Halbensee entfernt. Badegelegenheit im See, Rahnfahrt Autofahrgelegenheit nach allen Richtungen. — Mäßige Preise.

Näheres durch Prospekt.

Besitzer: Leo Schraß.

Gasthof u. Brauerei (Post) **ADLER** mit Landhaus Therese Bes. A. Müller & H. Zötler, Rettenberg

am Grünten — 806 Meter ü. d. M.

FERNRUF:
ÖFFENTLICHE
RETTENBERG.
PROSPEKT GRATIS!

46 Betten, Große Veranda mit herrl. Gebirgsaussicht, Schattiger Garten, Schöner Speisesaal, Neues Schwimm- u. Sonnenbad Gut bürgerl. Küche. Brauereiausschank von Ia. Spezialbier. Postautoverbindung nach Immenstadt, Oberstdorf, Hindelang u. Füssen
MIET-AUTO AUTO-GARAGE

23

Oberjoch b. Hindelang bay. Allg.

1150 m. ü. d. M.

Höchster bayer. Erholungsort

Berggasthaus
und Pension

Hochpaßhaus Iseler

Inmitten v. Hochgebirge.
Sommererholung. Winter-
sport. Skilehrer, Skikurse
Schöner Speisesaal. Garten
Wochenend. Ausflugsort
für Vergnügungsfahrten.
Beliebter Touristenaufent-
halt. In d. Nähe d. bekann-
ten Hochbergrennstrasse.

Staatl. Postautolinien Reutte
Oberjoch, Hindelang und zurück.
Pension von RM. 5. an.
Telefon Hindelang 92, Prospekte.

Besitz. HUGO WALZTHÄNIG.

24



Gasthof z. Post Schattwald, Tirol.

Altbekanntes Haus von bestem Ruf,
beliebte Sommerfrische,
bekannter Ausflugsort.

nächst der bayerischen Grenze.
Fremdenzimmer, Bäder im Hause.
Eigene Meierei und Forellenfischerei.
Autogaragen. Haltestelle sämtl.
Postautos Reutte — Hindelang.
Herrliche Wald- und Talspazier-
gänge. Halbtages-Bergtouren zu dem
Vilsalpsee und Haldensee.

Auskünfte und Prospekte durch
den Besitzer

K. Fink.

25

Haller am Haldensee

1150 Meter über dem Meere
die Perle des Tannheimertales

GASTHOF u. PENSION ALPENHOF

direkt am See, großer Seegarten
Strandbad ✱ Café-Restaurant

★ Grosse Terrasse u.
grosser Speisesaal ★

Der beliebte Ausflugsort

inmitten der beiden Hochgebirgspässe
Gachtpass und Jochbergpass
Telefon Nesselwängle Nr. 1.

Besitzer: **Berkmann & Asam**

26

Gasthof u. Pension Hüttenmühlsee Reutte (Tirol 856)

Nächster Nähe zu den Königsschlössern.
Direkt am See und Wald gelegen, Kahn-
fahrt und Badegelegenheit, Liegestühle
sehr schöne staubfreie Spaziergänge, be-
liebte Einkehrstation. Pension mit 30
Betten, schöne helle Fremdenzimmer, be-
haglich eingerichtet. Volle Pension von
8 Mark an. Prospekt durch den

Besitzer **Ferdinand Mader.**

Gasthof-Café-Restaurant

RITTER

Tannheim, Tirol 1097 m ü. d. M.

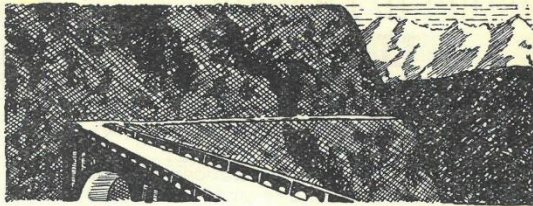
Autolinie Reutte-Hindelang, Bahnstation
Reutte-Tirol und Sonthofen-Allgäu

HOCHALPINE SOMMERFRISCHE, WINTERSPORT
DER GASTHOF-PENSION RITTER, neu erbaut
und besteingerichtet, bietet Ihnen ein behag-
liches Heim bei mäßigsten Preisen; heizbare
Zimmer mit 40 Betten, sonnseitige Balkons,
schöne Gesellschaftsräume, Bad, Autogaragen.
Eigene Molkerei, Feinkosthandlung u. Fleisch-
hauerei im Hause. Weitere Auskunft bereit-
willigst durch den Besitzer

MAG. A. ZITT

Fernruf 3

27



Gachtpaß

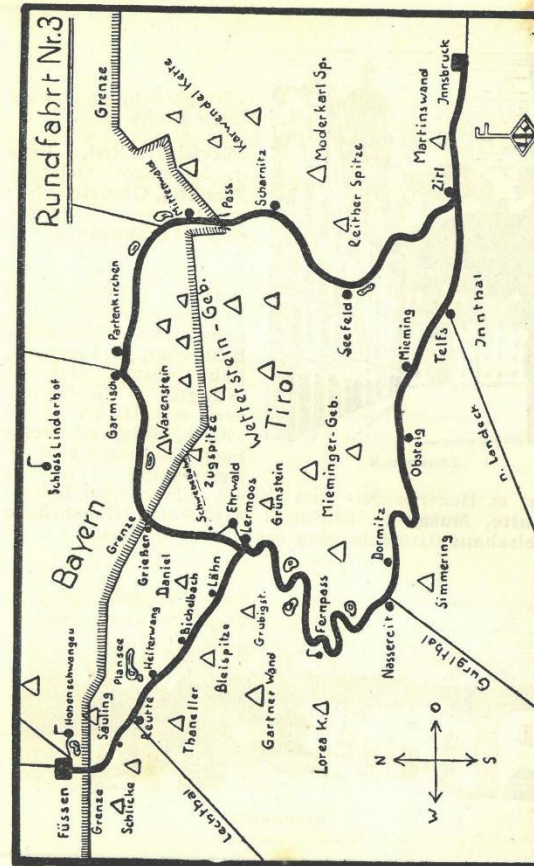
Rundfahrt No. 3

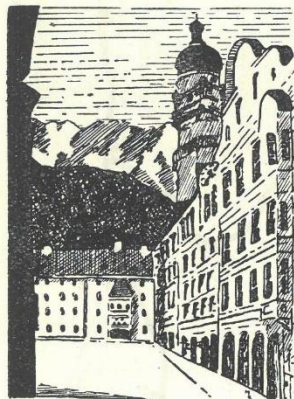
Füssen—Garmisch Partenkirchen—Mittenwald—

Innsbruck—Fernpass—Füssen.

Herrliche Tages tour 250 km.

Füssen ab (Grenzübergang nach Tirol) **Ulrichsbrücke** (Schlicke, l. Säuling) **Musau, Reutte** (Ehrenberger Klause, Thaneller 2343 m), **Helterwang** (Zingerstein 2205 m), **Bichlbach** (Bleispitze, Gartner Wand 2364 m, Grubigstein 2218 m), **Wängle** (Daniel 2126 m), **Lahn, Lermoos** (Zugspitze 2964 m, Schwebelbahn, Ehrwalder Schanze), **Griesen** (Grenzübergang nach Bayern Eibsee), **Garmisch-Partenkirchen** (Höllenthalklamm, Partnachklamm, Rissensee, Wettersteingebirge und Karwendelkette, Kainzenbad, Wagenbrechsee, Schmalsee), **Mittenwald** (Leutaschkamm, Linderspitzen, Sulzleklammspitze, Brunnstein Arnschpitze), **Scharnitz Pass** (Grenzüberg. nach Tirol) **Scharnitz** (Reitherspitze 2375 m), **Seefeld** 1200 m (Wildsee) **Zirl** im Inntal (Ruine Fragenstein, Martinswand), **Innsbruck** (Rundfahrt durch die Stadt, Besichtigung der Sehens-





Innsbruck

2343 m. Heiterwanger- und Plansee, Ehrenberger Klause)
Reutte, **Musau** (r. Säuling, l. Schlicke) **Ulrichsbrücke**
Weisshaus (Grenzübergang nach Bayern), **Füssen** an.



Mittenwald

würdigkeiten, Hungerburg
 Zahnradbahn etc.).

Rückfahrt: **Zirl**, **Telfs**
 (r. Mieminger Gebirge),
Mieming, **Obsteig** (l. Sie-
 mering 2098 m), **Nasse-
 reith**, **Fernpass** (Schloss
 Fernstein, Ruine Sigis-
 mundsburg im Fern-
 steinsee, Sonnenspitze
 2414 m, Grünstein 2667 m,
 Blind- und Weissensee),
Biberwier, **Lermoos**,
Lähn (Daniel 2126 m),
Wängle (Grubigstein
 2218 m, Gartner Wand
 2364 m, Bleispitze) **Bichl-
 bach** (Zingerstein 2205 m),
Heiterwang (Thaneler

Gross-Gasthof Breinössl Innsbruck

Tirol — Maria-Theresienstr. 12—14

Beliebtteste, von Reichsdeutschen bevorzugte Ein-
 kehrstätte der Landeshauptstadt Innsbruck, an
 einem der schönsten Punkte der Stadt in der
 Mitte der Maria-Theresienstrasse, am Knotenpunkt
 der Strassenbahnen und Autobuslinien gelegen. —
 Treffpunkt der Einheimischen und Fremden. Ge-
 mütliche Speisesäle. Grosser schattiger Gastgarten.
 Original Wiener Küche. Helle und dunkle Biere
 vom Fass (ohne Pression) aus dem Bürgerlichen
 Brauhaus, Innsbruck. Reine naturbelassene Süd-
 tiroler Weine. — 20 Fremdenbetten.

IM KONZERTSAAL

abends täglich:

Im Sommer Tiroler Bauernbühne, Gesang, Musik,
 Tanz eines echten Schuhplattlerpaares. Possenspiel.

Im Winter BUNTE BUEHNE.

Sonn- und Feiertage Frühschoppen und Nachmitt.-
 Vorführungen.

Vorverkauf der Fahrkarten der Seilschwebbahnen
 auf das Hafelekar und den Patscherkofel.

Hotel Grauer Bär Innsbruck

Universitätsstrasse 7 ★ Telefon 143 u. 1648

Altbekanntes, bürgerliches Haus.
Gartenrestaurant, Speisesäle, 150
guteingerichtete Fremdenzimmer,
Centralheizung, Bäder

MITTAGSTATION sämtlicher bayer.
RUNDREISEAUTOS. Anerkannt vorzüg-
liche Küche.

Bes.: Franz Innerhofer.



32

LERMOOS TIROL Bekanntster Sommer- und Winter-Aufenthaltort ● Hotel POST

(300jähriger Familienbesitz)
100 Betten. Moderner Komfort. Fließ. Wasser.
Haltestelle aller kursmässigen Autos.
Grosse KAFFEE-TERRASSE
mit BLICK auf die ZUGSPITZE
Telefon-Nr. 1. Mäßige Preise.
Bes. ENGELBERT JÄGER

LERMOOS (Tirol)
Luftkurort und Wintersportplatz
Hotel Bahnstation — Postautohaltestelle
Tel. Nr. 2 (Dauerverbindung)
Unvergleichlicher Rundblick auf die
Zugspitze und Mieminger
Gruppe. Schöner Speise-
saal u. schattiger Garten.
Feines Fami- **Drei**
lienhotel, Zim-
mer m. flies-
sendem Wasser, bestge-
pfliegte Küche, Spezialität:
Loisachforellen, Kaffee, Eis.

Mohren

Besitzer: GESCHW. JAEGER.

33

Fernstein

(zwischen Fernpaß-Nassereith), das schönste Fleckchen Erde an der ganzen Paßstraße.

mit Hospiz.

Wanderer, kommst du nach Fernstein, o hemme die Eile des Schrittes! Ruhe am gastlichen Tische, laß trinken Dein Auge die Schönheit! Schau hinauf, lieber Wanderer, oder steige hinauf zum alten 7-800jährigen Schlosse. Dort oben über die hochgewölbte Brücke, durch des Schlosses Torbogen zogen einst Kaiser und Papst, Fürst und Ritter, Mönch und Pilger und das fahrende Volk. Auf der Insel des selten schönen Sees baute Herzog Sigismund um das Jahr 1450 eine Burg, im Tale die kleine Kapelle und gab ihr als Hüter die Ulme. Nun tritt ein unter das gastliche Dach und stärke dich für die Weiterreise. Lieber Wanderer, gute Fahrt!

Konditorei-Cafe

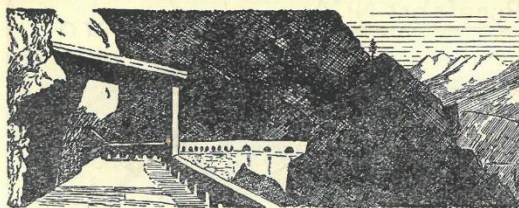
(Tirol)

Alpenhotel „Fernpaß“

Höhenlage 1227 m, Post Nassereith, Bahnstation Zermoos-Imst.

Sommer und Winter, tägliche Postautoverbindung mit dem Hotel. Vornehmes Familien und Auto-clubhotel, in herrlicher Lage, Sonne, See u. Wald geeignet für längeren Aufenthalt. Südzimmer und behagliche Gesellschaftsräume. Bad im See und im Hause. Gutes Skigelände bis nach Ostern. Vor- und Nachsaison bedeutend ermäßigte Preise. Benzin- und Oeltankstelle Autogaragen.

Besitzer: Karl Heel.



Flexenpass

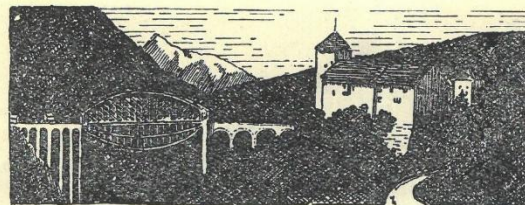
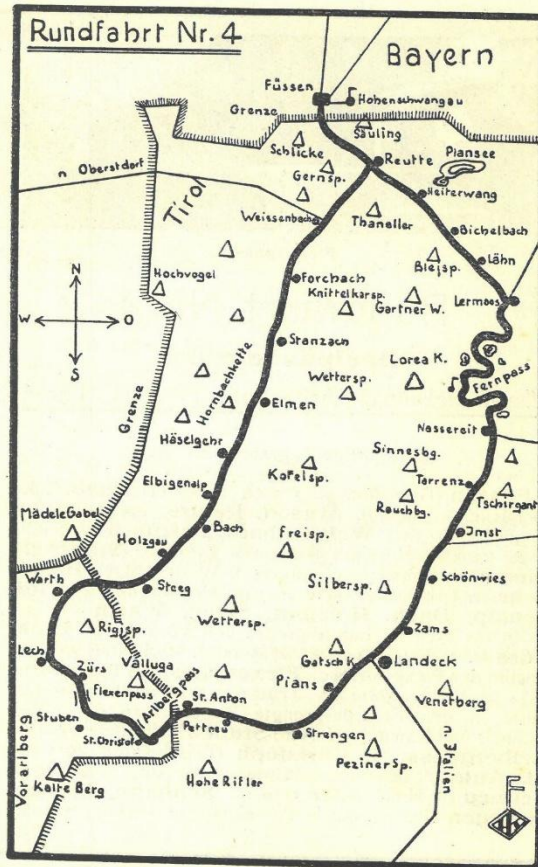
Rundfahrt Nr. 4

Dreipässefahrt

Füssen-Flexenpaß - Arlbergpaß - Fernpaß - Füssen

Einzigartige Tagestour 250 km.

Füssen (Grenzübergang nach Tirol), **Ulrichsbrücke** (Schlicke, l. Säuling), **Musau, Reutte** (ins Lechtal, l. Thaneller 2343 m), **Weissenbach, Forchach** (v. Hochvogel 2593 m, l. Knittelkarspitze 2554 m), **Stanzach, Elmen** (r. Kimmispitze 2465 m, l. Wetterspitze) **Häselgehr** (r. Urbeleskarspitze 2611 m, Hornbachkette) **Elbigenalp, Bach, Holzgau, Steeg, Warth** (Strasse steigt bis 1500 m, Landesgrenze von Vorarlberg), **Lech, Zürs** (r. Wildgrabenspitze 2765 m, l. Rigispitze 2637 m, Beginn der Flexenstrasse), **Flexenpass** (am Flexensattel 1784 m, Valluga 2811 m, Trittkopf 2722 m, hochinteressante in den Fels gesprengte Kunststrasse mit vielen Tunnels und Lawinengalerien) **Stuben Kalte Berg** 2900 m) **Arlbergpass, St. Christoph** (Peischelkopf 2415 m), **St. Anton**, bekannter Wintersportsplatz, Stanzertal, **Pettneu** (r. Hohe Rifler 3160 m, **Schnann, Flirsch, Strengen** (Pezinerspitze, Parseierspitze 3038 m, Schloss



Trisannabrücke mit Schloss Wiesberg

Wiesberg, daneben die 86 m hohe Trisannabrücke) **Pians** (Talspitze 2395 m, l. Gatschkopf 2947 m, Raucherkopf 2812 m), **Landeck** im Inntal (Ausgangspunkt ins Engadin und Italien, Schloss Landeck, Schroffenstein).

Rückfahrt: **Zams** (r. Venetberg 2513 m, l. Silberspitze 2462 m, Kronberg), **Schönwies** (von Tschirgant 2372 m), **Imst** (ins Gurgtal), **Tarrenz** (l. Rauch- und Sinnesberg 2421 m), **Nassereith, Fernpass** (Schloss Fernstein, Ruine Sigismundsburg im Fernsteinssee, Blindsee u. Weissensee, Sonnenspitze 2414 m, Grünstein, 2667 m), **Biberwier, Lermoos, Lahn** (Daniel 2126 m), **Wängle** (Grubigstein 2218 m, Gartner-Wand 2364 m, Bleispitze), **Bichselbach** (Zingerstein 2205 m), **Heiterwang** (Thanneller 2343 m, Heiterwangensee und Plansee, Ehrenberger Klause), **Reutte, Musau** (r. Säuling, l. Schlicke, **Ulrichsbrücke, Weissshaus** (Grenzüberg. nach Bayern), **Füssen** an.





Berghotel Biberkopf, Warth

1500 m ü. M., höchstgelegener Luftkurort Vorarlbergs.

Post und Telephon im Hause.

40 Betten, fließ. kalt u. warm Wasser in allen Zimmern. Ztrhzg. Autogarage. Skilehrer im Hause Autostation: Lechtal-Flexenpass. Schlittenfahrt von Steeg nach Langen am Arlberg.

Warth ist der schönste freundlichste Platz der Rundfahrt, der natürlichste Halteplatz.

Warth ist der Treffpunkt der Wege vom Lechtal, Arlberg, Oberstdorf, Kleinwalsertal und vom Bregenzerwald.

Von **Warth** führen die Wege in die Kargruppe, zum Widderstein, Biberkopf, zum Heilbronnerweg, Mädelegabel, Hohe Licht Trettachspitze. Durch seine ruhige, windstille Lage ist es zum **beliebten Sommerplatz** und durch seinen Schneereichtum zu einem bekannten **Winterplatz** geworden.

Haus Tannberg

Lech am Arlberg

Der ideale Höhenluftkurort (1450 m ü. d. M.)
In waldumkränzter Lage

GASTHOF TANNBERG

Das führende Haus am Platze
in ruhiger, sonniger, herrlicher
Lage mit 70 Betten, fließend
kalt und Warmwasser, Zentral-
heizung, Bäder, Autogarage,
Benzin und Oel-Station.

Erstklassige Wiener Küche Beste Tiroler Weine

Für Touristen sehr mäßige Preise

Telefon Nr. 2, Telegramm-Adresse:
TANNBERG-HAUS (LECH).

Zürs am Arlberg

Höhenluft-
kurort
1720 m ü. M.

SPORTHOTEL LORÜNSER

Das neugebaute Haus mit 100 Betten, in dem sich jeder Gast wohlfühlt, hat in allen Zimmern fließendes warmes und kaltes Wasser, Zentralheizung, elektrische Beleuchtung, gegen Süden schöne, geschlossene Glasveranden und eine offene Terrasse. Weiters ein kleines gemütliches Café-Restaurant, ein hübsches Weinstüberl und einen modernen, hellen Speisesaal. Große Autogaragen sowie Oel- und Benzinstation.

Im Sportgeschäft des Hotels finden Sie alle Bedarfsartikel und größte Auswahl in Ansichtskarten.

Die eigene moderne Dampfbäckerei und Konditorei des Hotels verbürgt für stets frische Bäckereien.

Besuchen Sie daher auf Ihren Reisen und für längeren Aufenthalt stets das

SPORTHOTEL LORÜNSER

Von S 10.— d. s. RM. 6.— an erhalten
Sie schon die volle Pension.

40

OESTERREICH

Zürs am Arlberg

Flexenpaß

Der ideale Höhenluftkurort

1724 Meter ü. d. M.

HOTEL

„Edelweiss“

Das führende und älteste Haus am Platze, ruhige und vollständig freie Lage, ist heute nach vollkommener Renovierung u. Anbauten etc. wohl eines der modernsten Alpenhotels.

Fließendes Wasser. Bäder. Zentralheizung. Photohandlung. Zentralgarage. Autoboxen. Benzin- und Oelstation. Mietauto. Erstklassige Wiener Küche. Beste Tiroler Weine.

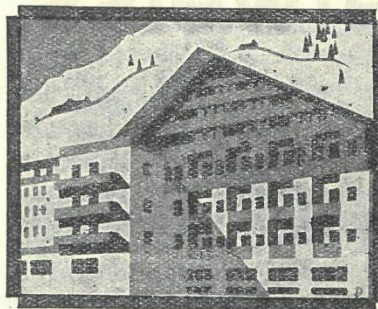
Telefon: Langen a/A. Nr. 2, Zürs a/A Nr. 6.
Telegramm: Edelweiss, Zürs

Bes. ENGELBERT STROLZ.

41

HOTEL POST ST. ANTON

1304m AM ARLBERG TIROL
BESITZER WALTER SCHULER



Erstes Haus am Platze,

Zentralheizung,
fließendes Kalt- und
Warmwasser,
Privatbäder,
Lichtsignale, Lift,
Garage,
Fernsprecher Nr.: 3,
(Dauerverbindung)



St. Anton am Arlberg ist der allbekannte und schönste-gelegene Sommeraufenthalt und der älteste Wintersportsplatz Tirols. Die verschiedenartigsten, herrlichen Waldspaziergänge inmitten von Fichten- und Lärchenwäldern, Höhenwege, Hochtouren und interessante Klettertouren machen St. Anton zu einer hervorragenden Sommerfrische.

42

HOTEL POST

Landeck

TIROL

HAUS I. RANGES.

Bes. Josef Gruber.

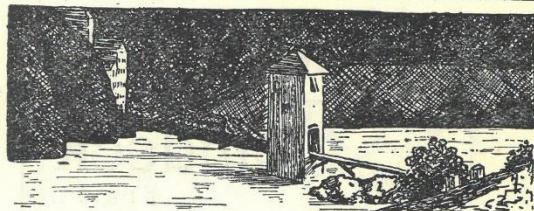
70 Zimmer mit 100 Betten, im Hauptgebäude sämtliche Zimmer mit fließendem Kalt und Warmwasser. Bäder, Touristenzimmer Grosses Restaurant, Bürgerstube eigene Kaffee-Konditorei. Gartenterrasse * Autogarage, Box, Benzin-, Benzol- und Oelstation, Abfahrt-, Mittag- und Endstation aller Westtiroler Post- und Privatautolinien.

Tel.-Adr.
Posthotel

Erstes Mietautounternehmen am Platze

Zusammenstellung von Gesellschaftsfahrten.

43



Altfinstermünz

Rundfahrt Nr. 5

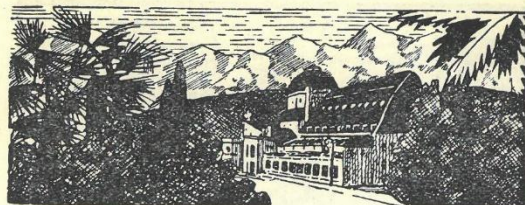
Südlandsfahrt

Füssen - Fernpaß - Landeck - Finstermünz - Meran-

Bozen — Brenner — Innsbruck — Fernpaß — Füssen.

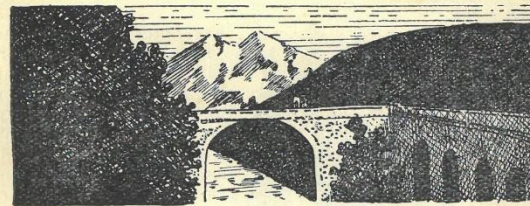
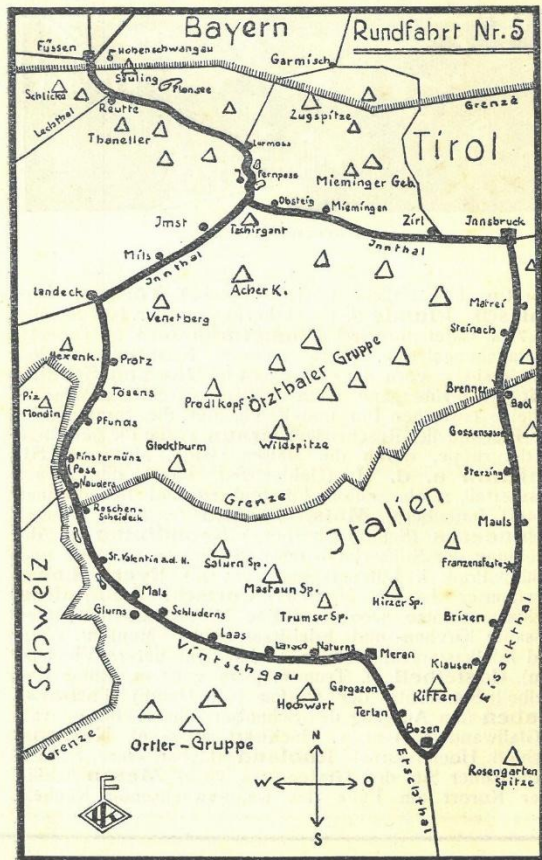
Schönste und interessanteste zwei Tagestour ca. 500 km.

Füssen ab (Grenzübergang nach Tirol) **Ulrichsbrücke** (Schlicke l. Säuling) **Musau, Reutte** (Ehrenberger Klause Thaneller 2343 m) **Heiterwang** (Zingerstein 2205 m) **Bichlbach** (Bleispitze, Gartner Wand 2364 m, Grubigstein 2218 m) **Wängle** (Daniel 2126 m) **Lahn, Lermoos** (l. Ehrwald, Zugspitze) **Biberwier, Fernpaß** (Blind- und Weißensee, Grünstein 2667 m, Sonnenspitze 2414 m, Ruine Sigismundsburg im Fernsteinsee, Schloß Fernstein) **Nassereith** (r. Rauch- und Sinnesberg 2421 m) **Tarrenz, Imst** (l. Tschirgant 2372 m). **Schönwies** (r. Silberspitze 2462 m, Kronburg) **Zams, Landeck** ins Engadin (l. Venetberg 2515 m, eiserne Brücke durch Tullenau) **Pruß** (Edelsitz Thurm in der Breite, r. ob. Ruine Landeck **Ried** (Sigismundsburg und Einsiedelei



Kurhotel Meran

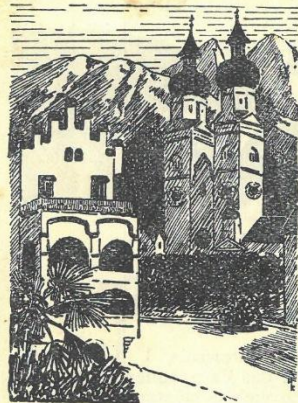
Loretto, l. zerfallene Christianakirche) **Tösens, Lavaisch, Pfunds** (l. Glockthurm 3356 m, r. Pitz Mondin 3147 m, Cajetanbrücke) **Finstermünzpaß** (3 Tunnels, 2 Lawinengalerien, (Fort Nauders) **Nauders** (Schloß Naudersberg, vorn der Ortler 3905 m) **Reschen-Scheid-eck** (Grenzübergang nach Italien, Etschthal, Wasserscheide (zwischen Inn und Etsch, um die Straßenhöhe die Etschquelle, Reschensee) **Graun** Vorne die gewaltige Ortlergruppe, durch die Malser Heide, Mittersee) **St. Valentin a. d. H.** (Haider See, westl. der Zerser Wasserfall, r. ob. Schloß Fürstenberg und Benediktiner Abtei Marienberg) **Mals, Tartsch** (r. Stadt Glurns) **Schluderns** (Schloß Churburg) **Spondining** (r. Abzweigung der Stilfserjochstrasse Schloß Lichtenberg und Schloß Prad, l. Lütznepitze 3203 m) **Eyers, Laas**, (berühmter Laaser Marmor) **Cortsch, Schländers** (l. Mastaunspitze 3200 m. Ruine Mörter) **Latsch** (interessante Kirchen- und Edelsitze, Schloß Monton, Wein und Edelkastanien, schöner Ausblick ins untere Vintschgau). **Castelbell** (l. Trumerspitze 2910 m, Ruine Castelbell Stammsitz der Grafen von Hendl) **Tschars, Staben** (am Ausgang des Schnalser Thales Burg Javal, l. Gfallwand 3091 m, r. Hochwart 2607 m), **Naturns** (Schloß Hochnaturns), **Rabland** (l. Partschins, Schloß Tirol früher Sitz der Grafen von Tirol), **Meran** (südlicher Kurort am Fuße des weinbewachsenen Küchel-



Promenade in Meran.

berges. Führung durch die Stadt. Besichtigung der Sehenswürdigkeiten. Uebernachten.

Rückfahrt: **Maas** (Ober- und Untermaas, l. die Burgen Katzenstein und Fragsburg, r. das Valschauerthal l. Rohstein), **Burgstall** (r. d. Etsch viele Schlösser und Burgen, über die Compatsch), **Gargazon**, **Vilpian** (an der Einmündung des Möltener Tales, vorbei an Raupenbühel), **Terlan** (Schloss Mautasch, Siebeneich, recht. der Buchberg, Greifenstein), **Gries** (vom Etschtal ins Eisackthal) **Bozen** (alte weinumkränzte Handelsstadt, viele Sehenswürdigkeiten, Führung durch die Stadt), **Blumenau** (Schloss Karneid, r. Rosengartenspitze 2998 m, Kesselkopf 3002 m, l. am Ritten Trostburg), **Atzwang**, **Kolmann** (Weidbruck), **Klausen** (Kloster Säben Edelsitz Velthurn), **Brixen** (südl. Kurort, Sitz des Fürst-Bischofs, versch. d. Sehenswürdigkeiten) **Vahrn** (Ruine Salern, schön. Kastanienhain, Hochferner), **Franzensfeste** (Festung, am Ausgange des Pusterthals Kloster Neustift, l. die Brixner Klause), **Au** (l. die Penser Alpen, r. das Pfundersen Gebirge), **Maals** (vorn Tribulanspitze 3103 m), **Freienfeld** (l. Zuckerhüttl 3511 m, Sonklarspitze 3476 m, Schloss Sprechenstein), **Sterzing** (interessante alte Stadt. Abzweigung zum Jauffenpaß, Schloß Straßberg), **Gossensass**



Brixen

(bekannter Sommer- und Winterkurort. r. Amthor- spitze 2751 m, die Bahn macht hier einen großen Bogen), **Schelleberg, Brennerbad** (Quelle 16°, zweithöchster Schienen- punkt Europas 1370 m, höchster Punkt Brenner- pass) **Brennersattel** (Grenzübergang n. Tirol, l. Brennersee), **Gries, Stafflach** (ins Sillthal, r. Kraxenträger 3000 m), **Steinach, Mairei** (l. Waldrasterspitze 2719 m, r. Kreuzspitze 2751 m, Patscher Kofel 2268 m, Berg Isel), Innsbruck Be- sichtigung der Stadt und Sehenswürdigkeiten;

Zirl, Telfs (r. Miemminger Gebirge), **Miemming, Obsteig** (l. Siemmering 2098 m), **Nassereith, Fernpaß** (Schloß Fernstein, Ruine Sigismundsborg im Fernsteinsee, Sonnenspitze 2414 m, Grünstein 2667 m, Blind- und Weissensee) **Bieberwier, Lermoos** (Zugspitze) **Lahn** (Daniel 2126 m), **Wängle** (Grubigstein 2218 m, Gartner Wand 2364 m, Bleispitze), **Bichlbach** (Zingerstein 2205 m), **Heiterwang** (Thaneller 2343 m, Heiterwanger- und Plansee, Ehrenberger Klause), **Reutte, Musau** (r. Säul- ling, l. Schlicke), **Ulrichsbrücke, Weißhaus** (Grenz- übergang nach Bayern) **Füssen** an.



GASTHOF U. WEINHAUS

✦
Bekannt
gute Weine
sowie
erstklassige
bürgerliche
Küche
✦

PILLON



VORM. RUNG
TELEFON NUMMER 400

✦
Fremden-
u. Touristen-
Zimmer
und Bäder
zu mäßig.
Preisen
✦

MERAN BERGLAUBEN 104

Hanomag-Autovertretung

Füssen Allgäu
Kempterstraße 5
Telefon 203.

Jos. Baur

Die neue Hanomag-Limousine
sowie Kabriolett, 3—4 sitzig,
4 Zyl. Motor mit Kurbelgehäuse,
Entlüfter, Vierradbremse, Ein-
druckzentralschmierung, Stoß-
dämpfer, automat. Scheibenwischer, Fahrtrichtungsanzeiger Bosch-

Licht- und Anlasseranlage, 5 fach
Ballonbereift zum Preise Mk. 2800
bei 700 Mk. Anzahlung. Probefahrt
jeder Zeit unverbindlich. Der be-
standsgerüstete und billigste Klein-
wagen der Gegenwart.

Verlangen Sie Prospekte.